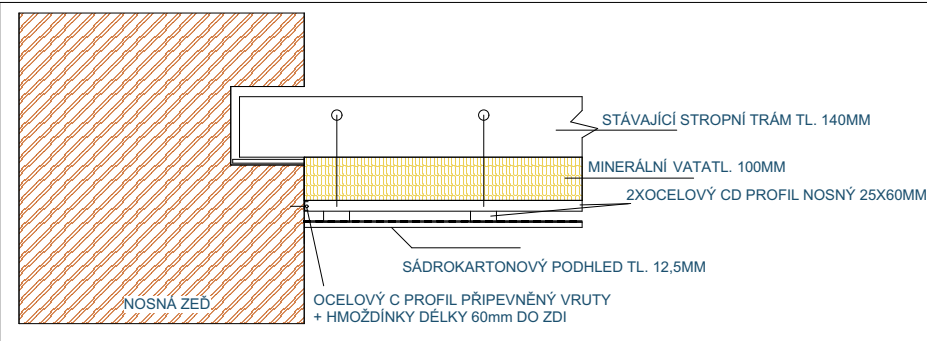


PŮDORYS 1NP - NOVÝ STAV
MĚŘITKO 1:100



| ČÍSLO MÍSTNOSTI | ÚČEL MÍSTNOSTI | PLOCHA (m²) | VÝŠKA MÍSTNOSTI (m) | MALBA | POVRCHOVÁ ÚPRAVA ZDI | POVRCHOVÁ ÚPRAVA STROPU | NAŠLAPNÁ VRSTVA |
|-----------------|----------------|-------------|---------------------|-------------------------|----------------------|--------------------------------------|-----------------|
| 101 | ZÁDVEŘÍ | 11,39 | | | OMITKA | SÁDROKARTONOVÝ POHLED | KER. DLAŽBA |
| 102 | CHODBA | 41,60 | 3,33/3,98 | PODLE NÁVRHU ARCHITEKTA | OMITKA | SÁDROKARTONOVÝ POHLED | KER. DLAŽBA |
| 103 | RESTAURACE | 58,16 | 3,17 | PODLE NÁVRHU ARCHITEKTA | OMITKA | SÁDROKARTONOVÝ POHLED | KER. DLAŽBA |
| 104 | WC MUŽI | 6,19 | 4,10 | BÍLÁ | OMITKA+KER. OBKLAD | SÁDROKARTONOVÝ POHLED PROTI VLHKOSTI | KER. DLAŽBA |
| 105 | WC ŽENY | 4,63 | 4,10 | BÍLÁ | OMITKA+KER. OBKLAD | SÁDROKARTONOVÝ POHLED PROTI VLHKOSTI | KER. DLAŽBA |
| 106 | VÝČEP | 40,50 | 3,17 | PODLE NÁVRHU ARCHITEKTA | OMITKA | SÁDROKARTONOVÝ POHLED | KER. DLAŽBA |
| 107 | MANIPULACE | 18,70 | 3,72 | BÍLÁ | OMITKA | SÁDROKARTONOVÝ POHLED | KER. DLAŽBA |
| 108 | SKLAD | 12,15 | 4,30 | BÍLÁ | OMITKA | SÁDROKARTONOVÝ POHLED | KER. DLAŽBA |
| 109 | KUCHYŇE | 57,70 | 4,50 | BÍLÁ | OMITKA+KER. OBKLAD | SÁDROKARTONOVÝ POHLED PROTI VLHKOSTI | KER. DLAŽBA |
| 110 | SKLAD | 4,00 | | BÍLÁ | OMITKA | SÁDROKARTONOVÝ POHLED | KER. DLAŽBA |
| 111 | SKLAD | 4,19 | | BÍLÁ | OMITKA | SÁDROKARTONOVÝ POHLED | KER. DLAŽBA |
| 112 | CHODBA | 20,35 | 2,85 | BÍLÁ | OMITKA | SÁDROKARTONOVÝ POHLED | KER. DLAŽBA |
| 113 | SKLAD | 5,97 | 4,50 | BÍLÁ | OMITKA | SÁDROKARTONOVÝ POHLED | KER. DLAŽBA |
| 114 | WC | 2,60 | 2,85 | BÍLÁ | OMITKA+KER. OBKLAD | SÁDROKARTONOVÝ POHLED PROTI VLHKOSTI | KER. DLAŽBA |
| 115 | SKLAD | 12,05 | 4,66 | BÍLÁ | OMITKA | SÁDROKARTONOVÝ POHLED | KER. DLAŽBA |
| 116 | MALÝ SÁL | 133,96 | 4,10 | NEREŠÍ SE | OMITKA | SÁDROKARTONOVÝ POHLED | KER. DLAŽBA |
| 117 | KLUBOVNA | 62,91 | 3,85 | BÍLÁ | OMITKA | SÁDROKARTONOVÝ POHLED | KER. DLAŽBA |
| 118 | CHODBA | 28,38 | 3,85 | PODLE NÁVRHU ARCHITEKTA | OMITKA | SÁDROKARTONOVÝ POHLED | KER. DLAŽBA |
| 119 | BAR | 23,85 | 3,85 | BÍLÁ | OMITKA | SÁDROKARTONOVÝ POHLED | KER. DLAŽBA |
| 120 | ŠATNA | 26,28 | 4,40 | BÍLÁ | OMITKA | SÁDROKARTONOVÝ POHLED | KER. DLAŽBA |
| 121 | JEVISTĚ | 94,81 | 11,80 | NEREŠÍ SE | OMITKA | SÁDROKARTONOVÝ POHLED | KER. DLAŽBA |
| 122 | ŠATNA | 28,40 | 4,16 | BÍLÁ | OMITKA | SÁDROKARTONOVÝ POHLED | KER. DLAŽBA |
| 123 | VELKÝ SÁL | 451,00 | 12,00 | NEREŠÍ SE | OMITKA | SÁDROKARTONOVÝ POHLED | KER. DLAŽBA |
| 124 | SCHODIŠTĚ | 28,60 | 4,45 | BÍLÁ | OMITKA | SÁDROKARTONOVÝ POHLED | KER. DLAŽBA |
| 125 | SCHODIŠTĚ | 28,70 | 4,45 | BÍLÁ | OMITKA | SÁDROKARTONOVÝ POHLED | KER. DLAŽBA |
| 126 | WC ŽENY | 16,24 | 4,45 | PODLE NÁVRHU ARCHITEKTA | OMITKA+KER. OBKLAD | SÁDROKARTONOVÝ POHLED PROTI VLHKOSTI | KER. DLAŽBA |
| 127 | WC MUŽI | 16,23 | 4,45 | PODLE NÁVRHU ARCHITEKTA | OMITKA+KER. OBKLAD | SÁDROKARTONOVÝ POHLED PROTI VLHKOSTI | KER. DLAŽBA |
| 128 | WC | 2,42 | | BÍLÁ | OMITKA+KER. OBKLAD | SÁDROKARTONOVÝ POHLED PROTI VLHKOSTI | KER. DLAŽBA |

NOVÝ SÁDROKARTONOVÝ POHLED, VČETNĚ OCELOVÉHO RASTRU Z CD PROFILŮ



| | | |
|--|--|----------------|
| ARTENDR ARTENDR s.r.o. Nádražní 67 281 51 Velký Osek | Kraj: Ústecký K.ú.: Děčín (624926) | Číslo: paré: |
| | Objednatel: město Děčín | Formát: A2 |
| | Akce: Sanace stropních konstrukcí - Budova střelnice | Stupeň: DPS |
| | Vypracoval: Adam Novák | Datum: 10/2024 |
| Zodpovídá: Ing. František Mandovec | Výkres: PŮDORYS 1.N.P. - NOVÝ STAV | Měřítko: 1:100 |
| | Kód: D.1.1. | Č.v.: 004 |